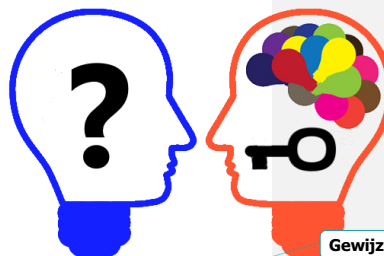




## DITSS Veiligheidsatelier 2016

Het DITSS (Dutch Institute for Technology, Safety & Security) legt ook in 2016 weer een drietal prangende veiligheidsvraagstukken voor aan ondernemers, onderwijsinstellingen en overheden en gebruikt daarvoor de innovatiemethodiek "het Veiligheidsatelier" (zie verder [www.veiligheidsatelier.nl](http://www.veiligheidsatelier.nl))



Gewijzigde veldcode

# Verlag oplossingsrichtingen Vraag 2

Sessie 11 oktober 2016

### Vraagstuk 2

Beter detecteren en lokaliseren van hennepsteelt.

Waar we rekening mee moeten houden is in welk schakel we een oplossing zoeken.

- Voorkomen
- Pakken
- Vervolgen

Besloten is de focus te leggen op demotiveren (voorkomen). De politie moet immers wel bewijs hebben om binnen te vallen. En justitie moet bewijs hebben om te vervolgen. Soms krijg je een melding binnen via Misdad anoniem en dan nog weet je niet zeker of het wel een illegale plantage is. In een verkeerd pand binnenvallen wil je niet.

Op dit moment is het moeilijk energiebedrijven te betrekken bij het onderwerp. Zij zijn al met het project bezig vraag is wel wat is het belang voor deze bedrijven om mee te doen in dit project. Het verlies aan stroom verdisconteren zij in de prijs van de energie. (Energiediefstal 200 miljoen per jaar, 3 euro per klant, btw/energielabel)

Door de mogelijke regulering van de hennepsteelt lijkt het project niet zo spannend meer. Het gaat ook niet over plantjes maar voornamelijk over de zware Criminaliteit die daarachter zit. En denk daarbij ook aan het brandgevaar en de ontwrichting van de sociale samenleving.

Dit onderwerp was eerder bij het Veiligheidsatelier 2014 en toen zijn twee projecten winnaar geworden:

1. Operatie keukentafel  
Waarbij onderzocht werd of informatie te halen in de omgeving van de crimineel
2. Atlantis, via Big data kunnen wijzen welke panden op een bepaald moment zullen worden benaderd om te dienen als drugsclub



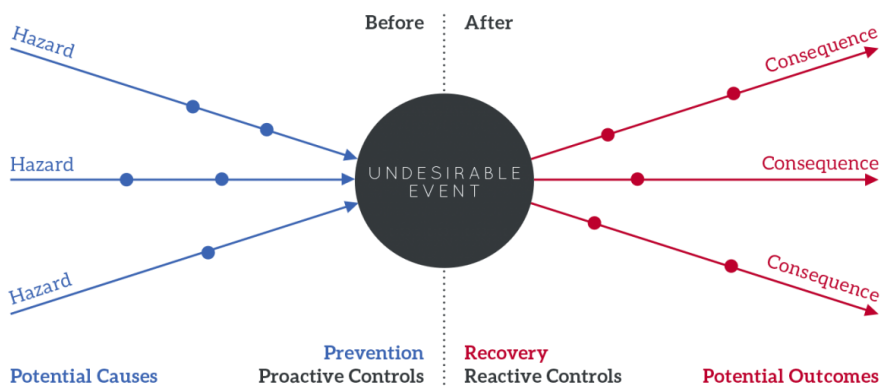
**DITSS**

Dutch Institute for  
**Technology  
Safety &  
Security**



## Bow-tie model Uitwerken

## BOW-TIE MODEL



In Tilburg zien we veel hennepsteelt in de Turkse gemeenschap. Het is van belang te onderzoeken of er een patroon is van opgerolde hennepsteelt.

Ook bij organisatie zoals: Technische Unie, branche vereniging groothandels en wat is er aan data bij energie bedrijven met betrekking tot dit onderwerp.

## Mogelijke oplossingen

- Cultuur/awareness / maatschappelijk (nudging)
- Keurmerk leveranciers (
- Monitoringssysteem – data sources - profilering
- Technische hulpmiddelen
- Gouden lijst → kennis, ervaring
- Verdachte transacties
- Gamification
- Afvalmetingen


**DITSS**

 Dutch Institute for  
**Technology  
 Safety &  
 Security**